

541-70

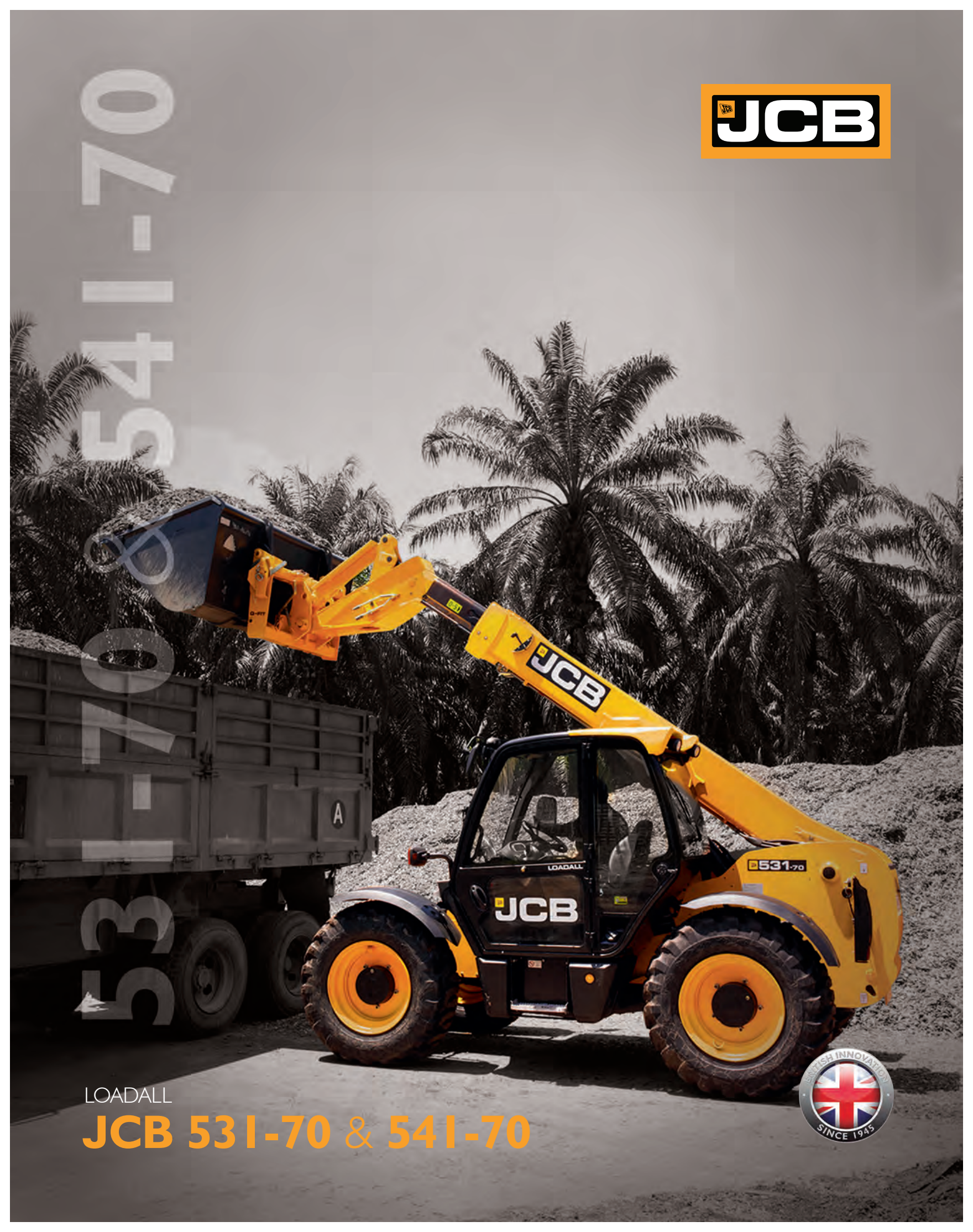
70

53

LOADALL

**JCB 531-70 & 541-70**

**JCB**





# JCB 531-70 & 541-70



ESTABILIDADE POR FORA, EFICIÊNCIA DE SOBRA POR DENTRO.

		531-70	541-70
<b>PESOS E DIMENSÕES</b>			
Peso operacional	kg	6.900	7.600
Capacidade de levantamento máxima	kg	3.100	4.100
Dimensões para transporte (CxLxA)	mm	4.990 x 2.290 x 2.490	
Caçamba padrão	m <sup>3</sup>	1.0	1,2
<b>MOTOR</b>			
Modelo	JCB DIESELMAX TCAE 85		
Potência	hp (kW) / rpm	114 (85) / 2.200	
Torque máximo a	Nm / rpm	440 / 1.300	
Número de cilindros		4	
Cilindrada	L	4,40	
Aspiração		Turbo	
Nível de emissões		EPA Tier 3	
<b>TREM DE FORÇA</b>			
Transmissão	JCB Powershift		
Eixos	JCB - Com bloqueio de diferencial LSD		
Modos de direção	3 Modos de direção - 4 Rodas direcionais		
Pneu padrão	460/70 R24		
Velocidades de deslocamento	km/h	4F / 4R	
Velocidade máxima	km/h	33	
Raio de giro	mm	3.700	
<b>SISTEMA ELÉTRICO</b>			
Motor de partida	kW	4,2	
Baterias	V / Ah	12 / 110	
Alternador	Ah	95	
<b>AMPLITUDES DE TRABALHO</b>			
Capacidade de levantamento em altura total	kg	2.400	2.500
Capacidade de levantamento no alcance total	kg	1.250	1.500
Altura de levantamento	mm	7.000	
Alcance na altura de levantamento máxima	mm	480	
Alcance à frente máximo	mm	3.700	
Alcance com carga de 1 tonelada	mm	3.700	
Ângulo de fechamento do porta-garfos	graus	42,6	
Ângulo de despejo do porta-garfos	graus	37,5	
Altura livre do solo	mm	400	
<b>SISTEMA HIDRÁULICO</b>			
Bomba principal	De engrenagens		
Vazão máxima (sistema padrão)	L/min	100	
Pressão do sistema	bar	241	
<b>CAPACIDADES</b>			
Tanque de combustível	L	146	
Sistema hidráulico	L	113	
Óleo do motor	L	14	

Imagens meramente ilustrativas, podendo conter acessórios e itens opcionais sujeitos à mudança, sem prévio aviso. Consulte o Distribuidor JCB mais próximo para conhecer as versões e soluções para seu negócio, acessando [www.jcbbrasil.com.br](http://www.jcbbrasil.com.br).

**BRL009\_032019**

